

# T-3001

## RECOM TYRES



## RECOM T-3001

### EL CORREDOR DE FONDO PARA EJES LIBRES

- Para ejes de semirremolques y remolques en cualquier aplicación, sobre todo en carretera
- Muy resistente contra esfuerzos transversales
- Alto kilometraje gracias a la gran superficie de contacto de la banda de rodadura del neumático
- Estabilidad de dirección gracias a la geometría cerrada de los hombros macizos
- Funcionamiento invernal homologado con marcajes 3PMSF y M+S



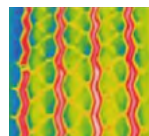
Dimensiones	Índice de Carga/ Velocidad	Profundidad de la banda de rodadura	Marca adicional
385/55 R22.5	160 K	14,5 mm	3PMSF / M+S
385/65 R22.5	160 J	14,5 mm	3PMSF / M+S

# 130 % en el ensayo de rendimiento

Con el fin de mantener la fiabilidad y durabilidad de este neumático premium en el nivel más alto posible, todos los modelos y dimensiones se someten al «Ensayo de rendimiento de 130 % RECOM», que va más allá de los requisitos legales. En este ensayo, realizado por la sociedad acreditada PRÜFLABOR NORD GMBH, el neumático trabaja durante 24 horas a una velocidad de 40 km/h y una carga por rueda del 130 % de la carga estándar.

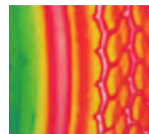


La prueba de rendimiento fue realizada por el instituto de pruebas acreditado PRÜFLABOR NORD.



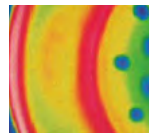
## SUPERFICIE DE LA BANDA DE RODADURA

La distribución de la temperatura en la superficie de la banda de rodadura transcurre de manera uniforme y a un bajo nivel.



## HOMBRO DEL NEUMÁTICO

El desarrollo de la temperatura en el hombro del neumático no es crítica.



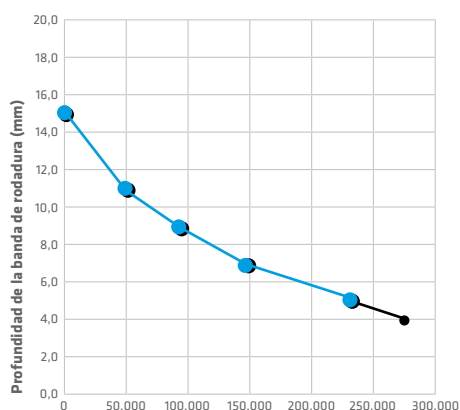
## PARED LATERAL

La temperatura en la sección del talón no es crítica.

## Kilometraje T-3001

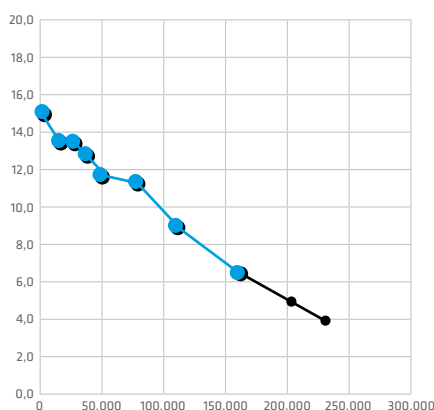
### TRÁFICO INTERNACIONAL (ESTE-OESTE)

TRANSPORTE FRIGORÍFICO KRONE



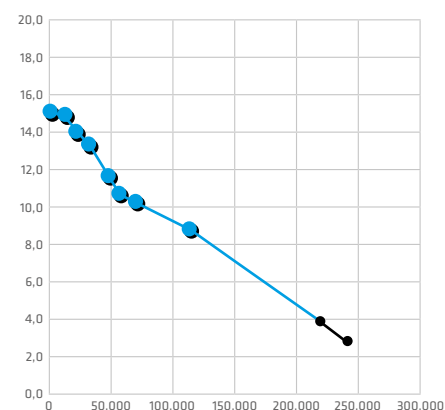
● Medición real  
● Proyección con perfil a una profundidad de 4 mm

### TRÁFICO NACIONAL (POLONIA)



### 70% TRÁFICO URBANO 30% DISTRIBUCIÓN

TRANSPORTE DE ACERO



## Neumáticos premium conforme a las directivas legales

Además de nuestros exigentes ensayos de rendimiento, nos sometemos a los requisitos legales ya en una fase temprana.

Encontrará los informes detallados de las pruebas en nuestra página web:

[www.recom-tyres.com](http://www.recom-tyres.com)

3PMSF  
ECE-109R

### RECOM Tyres Spain

Alessandro Bottesini Campos  
Sales Manager Spain

Mobile (AUT): +43 676 843 451 237  
Mobile (ESP): +34 610 099 062  
Fax: +43 7748 7241-384

[alessandro.bottesini@kraiburg.co.at](mailto:alessandro.bottesini@kraiburg.co.at)

UNA MARCA DE



TYRE SOLUTIONS