

D-1001

RECOM
TYRES



RECOM/ D-1001

DER ALLROUNDER FÜR ANTRIEBSACHSEN

- Für Antriebsachsen von LKW im Fern- und Verteilerverkehr
- Hervorragendes Abriebbild durch häufige Unterbrechung der Profilblöcke mit Lamellen
- Beste Übertragung von Traktionskräften auf Fahrbahnoberflächen
- Ganzjahresreifen mit guten Wintereigenschaften
- Hohe Laufleistung durch große Profilaufstandsfläche
- Gute Eigenkühlung
- Geprüfte Wintertauglichkeit mit 3PMSF- und M+S-Kennzeichnung
- Laufrichtungsgebunden
- Laufruhig
- Treibstoffsparend, da kein ausgeprägtes Blockprofil



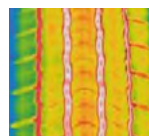
| Dimension | Load/speed index | Profiltiefe | Zusatzmarkierung |
|--------------|------------------|-------------|------------------|
| 315/70 R22.5 | 154/150 L | 18 mm | 3PMSF / M+S |

130 % Leistungstest

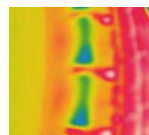
Um die Ausfallsicherheit und die Langlebigkeit des RECOM Premiumreifens auf dem höchstmöglichen Niveau zu halten, werden alle Modelle und Dimensionen dem über die gesetzlichen Anforderungen hinausgehenden „RECOM 130-%-Leistungstest“ unterzogen. Bei diesem von der akkreditierten PRÜFLABOR NORD GMBH durchgeführten Test läuft der Reifen über einen Zeitraum von 24 Stunden bei einer Geschwindigkeit von 40 km/h und einer Radlast von 130 % der Normlast auf dem Prüfstand.



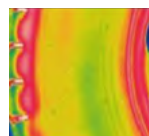
Der Leistungstest wurde vom akkreditierten Prüfinstitut PRÜFLABOR NORD durchgeführt.



PROFILOBERFLÄCHE
Die Temperaturverteilung auf der Profitoberfläche verläuft gleichmäßig und auf niedrigem Niveau.



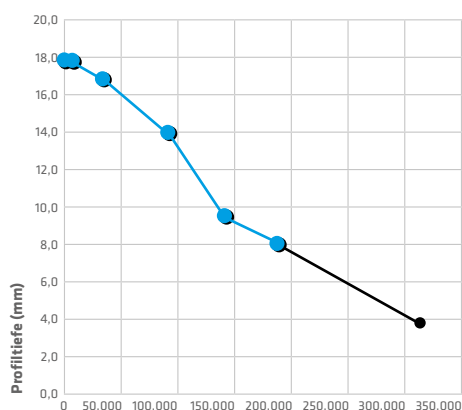
REIFENSCHULTER
Der Temperaturverlauf in der Reifenschulter ist optimal.



SEITENWAND
Der Temperaturverlauf in der Reifenwand ist optimal.

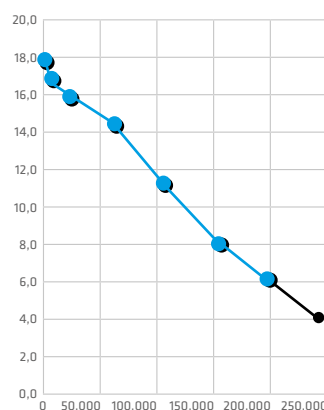
Laufleistung D-1001

90% FERNVERKEHR
10% REGIONALVERKEHR
(ITALIEN)

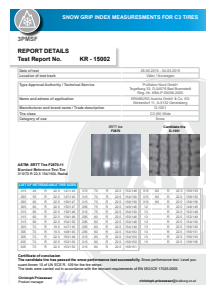
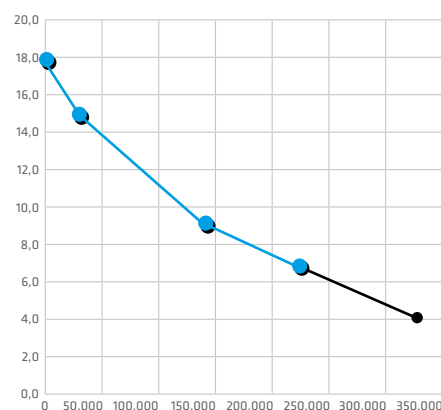


● Erfolgte Messung
● Projektion auf Restprofiltiefe 4 mm

90% FERNVERKEHR
10% REGIONALVERKEHR
(ITALIEN)



KÜHLTRANSPORTER



Premiumreifen nach gesetzlichen Richtlinien

Neben unseren eigenen anspruchsvollen Leistungstests unterziehen wir uns bereits frühzeitig gesetzlich vorgeschriebenen Prüfungen.

Die ausführlichen Testberichte finden Sie auf unserer Website:
www.recom-tyres.com

3PMSF
ECE-109R

RECOM Hauptsitz
Kraiburg Austria GmbH & Co. KG
Webersdorf 11
A-5132 Geretsberg / Oberösterreich
Tel.: +43 7748 7241-0
Fax: +43 7748 7241-11
recom@kraiburg.co.at

EINE MARKE VON

TYRE SOLUTIONS

WWW.RECOM-TYRES.COM